

**ТУР ВЫХОДНОГО ДНЯ «КЛАССИЧЕСКАЯ
КАРЕЛИЯ» С ПРОЖИВАНИЕМ В ГЛЭМПИНГЕ**



Программа тура

1 день. Прибытие в Петрозаводск. Онежская набережная. Водная прогулка. Остров Кижы. Северное Приладожье

07:50 Сбор группы в г. **Петрозаводск**: под шпилем ж/д вокзала сразу после прибытия поезда №18А (Москва - Петрозаводск).

Завтрак в кафе.

Обзорная экскурсия по Онежской набережной. Набережная Петрозаводска - это настоящий музей скульптур под открытым небом. Скульптуры - подарки городу от городов-побратимов: Финляндии, Германии, США, Франции, Норвегии и Швеции.

Отправление **на остров Кижы на скоростном теплоходе** (в пути ~1 час). Индивидуальная обзорная экскурсия по центральной части острова.

Осмотр недавно отреставрированных церквей и колокольни **Кижского погоста** - всё это памятники деревянного зодчества XVIII-XIX веков. Сами Кижы являются мировым шедевром и **входят в список объектов культурного наследия ЮНЕСКО.**

Значимые историко-культурные объекты привезли на остров Кижы с различных уголков Заонежья. Это и жилые дома, и хозяйственные постройки из карельских, русских и вепсских деревень, и старинные часовни, и, конечно, разные предметы быта народов Карелии. Обо всём этом нам рассказывают в расширенной программе «Потаённые Кижы - дальние уголки и лучшие виды». Прогулка по самым живописным местам и островным деревням.

Обед на острове.

Возвращение в Петрозаводск на теплоходе. Трансфер на микроавтобусах - мы отправляемся покорять **Северное Приладожье** (в пути - 3-3,5 часа). Это один из самых живописных районов Карелии. В этой части расположены знаменитые **Ладожские шхеры** - множество небольших скалистых островов, разделенных узкими проливами.

К вечеру прибытие на городской причал г. **Сортавала**.

Отправление **на мотолодках или катерах до острова Хавус**, расположенного в самом центре Ладожских шхер.

Размещение в глэмпинге.

Приветственный ужин от шеф-повара с блюдами карельской кухни в большом прозрачном куполе с видом на Ладогу.

Ночь мы проведем в уютных шатрах-полусферах в окружении соснового леса, наблюдая за звездным небом прямо из теплой кровати.

 Проживание в глэмпинге

 Наличие электричества

 Наличие сети, чтобы позвонить

 Наличие душа

2 день. Валаамский архипелаг

Завтрак.

Отправление с островного причала на скоростных катерах на остров Валаам. **Индивидуальная экскурсия к центральной усадьбе монастыря и Спасо-Преображенскому собору.**

Обед в трапезной монастыря и концерт церковной музыки.

Вас ждет знакомство со старинными скитами Валаамского архипелага. Сначала вы отправитесь к **Воскресенскому скиту**, который также называют **«Новым Иерусалимом»**. Считается, что именно отсюда началась история православной Карелии.

Вы посетите **Никольский скит**, который расположен на Крестовом острове у входа в Монастырскую бухту и является одним из самых красивых на Валааме. В пути вам откроются живописные виды заливов и внутренних озер архипелага.

В XIX веке в Никольском скиту располагалась монастырская таможня. На месте сохранившегося **храма Николая**

Чудотворца 1853 года постройки раньше находилась каменная часовня. Она служила маяком для прибывающих на Валаам – по ночам в ней зажигали фонарь.

Возвращение в глэмпинг.

Ужин от шеф-повара.

По желанию отдых в русской бане или бане-фурако прямо на берегу Ладоги (оплата дополнительно, заказывается заранее).

Фурако – открытая купель, которая представляет собой большую деревянную бочку круглой формы, в которой проводят сеансы релаксации. Температура воды в фурако – от 40 до 45 градусов. В сочетании с прохладной водой Ладоги водные процедуры подарят расслабление и полноценный отдых после насыщенного дня.

 Проживание в глэмпинге

 Наличие электричества

 Эпизодическая связь

 Наличие душа

3 день. Ладжские шхеры и горный парк «Рускеала». Сортавала. Отъезд домой

Завтрак.

Выезд **на кольцевой маршрут на мотолодках по Ладжским шхерам**. Продолжительность водной прогулки составит около 3–3,5 часов.

Ладжские шхеры – живописный архипелаг на севере Ладжского озера, состоящий из множества небольших скалистых островов, разделенных проливами.

Одна из поразительных особенностей Ладжских шхер – это так называемые **«рифовые горы»**. «Рифовыми» называют горы, обрывающиеся в озеро отвесными скалами, высота которых может достигать 80 метров.

Во время водной прогулки выход на один из островов и **подъем на гору Айно и гору Вахтимяки** (в зависимости от погодных условий). Отсюда открывается великолепный вид на бескрайние просторы Ладоги и красоту шхерных проливов и островов.

Обед от шеф-повара.

Выезд в **Рускеальский горный парк**, экскурсия.

Рускеальский мраморный карьер является **памятником культурного наследия России**. Разработка здесь началась в 1765 году. Рускеальским мрамором отделаны стены знаменитого Исаакиевского собора, станций метро Ладжская и Приморская в Санкт-Петербурге.

Карьер представляет собой огромную систему подземных штолен и штреков, соединенных вертикальными шахтами. Большая их часть после Великой Отечественной войны оказалась затоплена и карьер превратился в удивительно красивое озеро с бирюзовым оттенком воды, прозрачность которой достигает 15–18 метров.

По окончании экскурсии – свободное время для прогулки по территории.

Возможно заказать **подземную экскурсию** по горному парку (за доп. плату, заказывается заранее, присоединение к группе парка).

Выезд в Сортавалу.

Свободное время для прогулки по историческому центру или ужина в ресторане (оплачивается дополнительно).

Отправление домой вечерними поездами.

* Время указано ориентировочно.

* Нитка маршрута может быть изменена с сохранением основных элементов, составляющих программу.

 Наличие сети, чтобы позвонить

Тур выходного дня «Классическая Карелия» с проживанием в глэмпинге



<https://adventure-guide.ru/tours/tur-vykhodnogo-dnya-klassicheskaya-kareliya.html>

Сложность
доступен каждому

Размер группы
от 6 до 20 человек

Размер группы
3 дня

Участие с детьми
от 7 лет в сопровождении взрослых

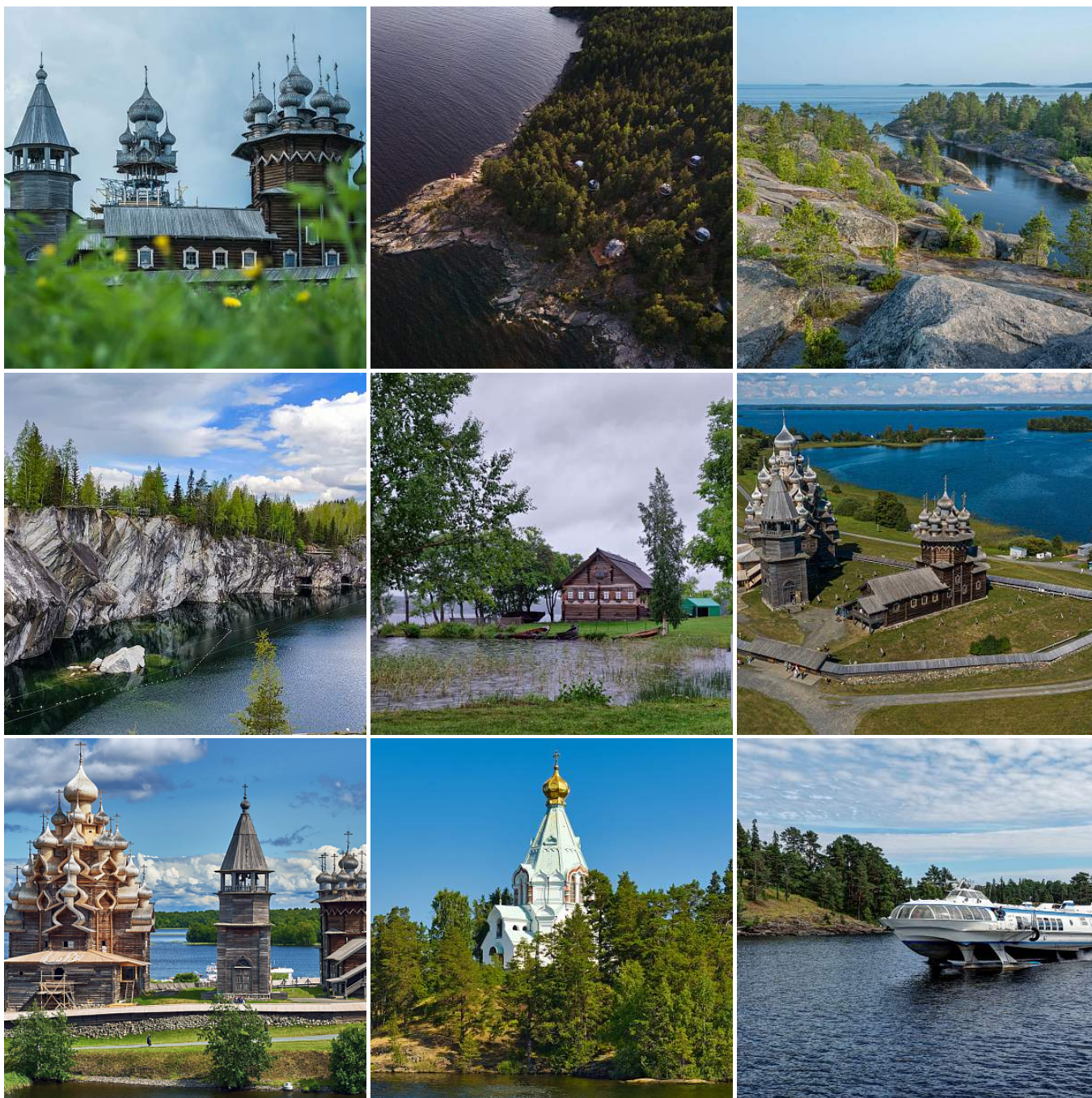
Настоящая **классика путешествия по Карелии** – остров Кижы, остров Валаам и Ладожские шхеры.

Исследуйте Ладожские шхеры с суши, прогуливаясь по одному из островов, и с воды – на мотолодках, закрытых катерах. Знакомьтесь с карельской архитектурой и историей. Все это днем, а вечерами вас ждут **уютные номера глэмпинга**, откуда вы можете смотреть, как солнце уходит готовиться к новому дню, а ему на смену приходит Большая медведица и другие небесные обитатели.

Декорациями к вашей поездке станут яркая палитра карельской природы в сочетании с отличным саундтреком – шумом волн Ладоги и шелестом карельского леса.

Приезжайте проверить!

Фотогалерея



**БОЛЬШЕ ФОТОГРАФИЙ
НА САЙТЕ**

<https://adventure-guide.ru/tours/tur-vykhodnogo-dnya-klassicheskaya-kareliya.html>

Стоимость тура

Стоимость на 1 человека

66 900 руб.

Задайте вопросы экспертам:

+7 495 197-89-23 8 800 201-31-58 +7 925 033-85-43

Уточнение по цене:

Стоимость тура при двухместном размещении в глэмпинге – **66 900 рублей с человека**

Детям до 12 лет (включительно), а также **третьему человеку** в шатре (при размещении на дополнительном спальном месте наверху) – **скидка 10%** (скидки не суммируются)

Доплата за одноместное размещение в глэмпинге – **15 000 рублей**

Что входит в стоимость

- двухместное размещение в глэмпинге (2 ночи) (в каждом шатре: удобные кровати (две односпальные кровати, дополнительное спальное место – двухспальная кровать наверху), простыни и постельное белье, полотенца, столик, стулья, прикроватные тумбочки, шкаф для одежды, розетки с удлинителями и биотуалет)
- трехразовое питание по программе (кроме ужина в последний день)
- услуги опытных гидов, инструкторов, капитанов и шеф-повара
- все трансферы по маршруту
- индивидуальные экскурсионные программы
- переезды на скоростных теплоходах и катерах

Что не входит в стоимость










- ж/д билеты в Петрозаводск и из Сортавалы в Москву
- одноместное размещение в шатре
- посещение бани-фурако – 6 000 руб. / сеанс до 2-х часов (по желанию)
- посещение русской бани – 8 000 руб. /сеанс 2 часа, до 4-х человек (по желанию)
- маршрут по подземной части горного парка Рускеала – от 2 500 руб. / чел. (по желанию)
- сувениры и доп. услуги в глэмпинге (по желанию)

Ближайшие даты заезда

с 20 июня по 22 июня 2025

с 15 августа по 17 августа 2025

Вас ожидает

-  возможность исследовать Северное Приладожье
-  проживание в уютном глэмпинге
-  экскурсии на острова Кижы и Валаам
-  пешие и водные прогулки на мотолодках по Ладожским шхерам
-  восхождение на г. Айно и г. Вахтимяки
-  трекинг по экологической тропе на острове Хавус
-  изумительные просторы Ладожского озера
-  шанс освободиться от оков цивилизации и насладиться дикой красотой Севера
-  вкусная карельская кухня

Как добраться?

Тур рассчитан под прибытие и убытие поездами

Рекомендуемое время прибытия в **Петрозаводск**: поезд №18А Москва – Петрозаводск.

Отправление в 21:05, прибытие на станцию Петрозаводск в 07:50.

Обратный поезд из **Сортавалы**, поезд №160А отправляется в 20:36 и прибывает в Москву в 09:08 на следующие сутки.

***Расписание указано по состоянию на ноябрь 2024 года. Уточняйте расписание на сайте РЖД.**

О КОМПАНИИ ADVENTURE GUIDE

«ADVENTURE GUIDE» (ООО «Адвенче») — туроператор по внутреннему и международному въездному туризму (номер в едином федеральном реестре туроператоров РТО 017141), специализирующийся на активных и приключенческих турах по России.

Обращаясь в ADVENTURE GUIDE, вы можете быть уверены, что получите исчерпывающие ответы на все ваши вопросы.

Если вы не имеете опыта активных путешествий по России или планируете индивидуальный тур, сотрудники нашей компании помогут вам найти именно ваш вид активного отдыха или стиль путешествия, чтобы в результате вы получили максимум удовольствия от своей поездки.



**ADVENTURE
GUIDE**

туроператор по активному отдыху
и путешествиям в России

Задайте вопросы экспертам:

+7 495 197-89-23

8 800 201-31-58

+7 925 033-85-43

info@adventure-guide.ru

Adventure
Guide